



# LA APP QUE AYUDA AL PACIENTE CRÓNICO A CUIDAR SU SALUD

## ¿Cómo funciona MEcuido?

El objetivo de la aplicación es ayudar al paciente crónico en su tratamiento con las siguientes herramientas:



## ¿Para quién MEcuido?

### Pacientes y cuidadores

La mejora de la adherencia terapéutica aumenta la seguridad de los pacientes crónicos y facilita una mejor relación con su entorno.<sup>1</sup>

### Médicos de familia

La prevención primaria es fundamental para evaluar el riesgo de no adherencia.<sup>2</sup>

### Farmacias comunitarias

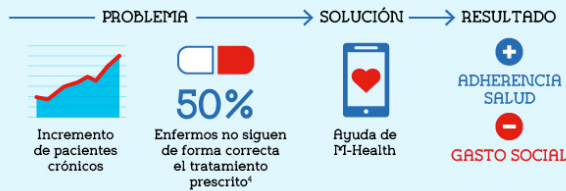
La labor del farmacéutico es fundamental para conseguir el empoderamiento y la implicación del paciente crónico.<sup>3</sup>

### Administración sanitaria

La adherencia terapéutica es un factor clave que contribuye a la sostenibilidad del sistema sanitario.



## ¿Por qué MEcuido?



## Las ventajas de MEcuido

**55 millones de líneas móviles**  
Existe 1 móvil por cada español<sup>5</sup>. Una potente herramienta de comunicación.

**TELEMONITORIZACIÓN**  
Los tratamientos a distancia conllevan ahorros de costes y el aumento en el grado de satisfacción de los pacientes.

**CANAL MÉDICO-PACIENTE**  
Abre una manera rápida y eficaz de comunicación del paciente con el resto de actores en el sistema sanitario.

**AUTOCUIDADO**  
Tiene un gran impacto en la prevención y el manejo de la patología, ayudando a su constante seguimiento.

**REFERENCIAS**

1, 2 y 4. WAA. Adherencia a los tratamientos a largo plazo: pruebas para la acción. World Health Organization 2004.

3. Manifiesto Abarca: El farmacéutico comunitario en la atención domiciliar y sociosanitaria, 2015.

5. Boletín estadístico de Telecomunicaciones y Servicios audiovisuales. Comisión Nacional de los Mercados y la Competencia (CNMC), 2014.

UNA INICIATIVA DE: **Boehringer Ingelheim**

AVALADA POR: **SEFAC**

Descárgala aquí [www.portaltecuido.es](http://www.portaltecuido.es)

