

SAP Ariba 

Información para el proveedor

Cuenta Light



Boehringer
Ingelheim

Cuenta Light en Ariba Network - Índice



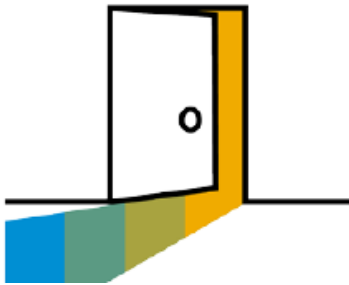
¿Qué es una Cuenta
“Light”?



¿Qué tengo que
hacer?



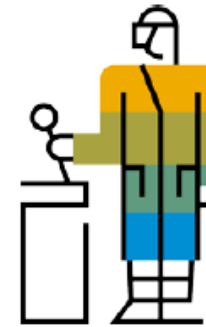
Video demostración de
registro



¿Cómo me beneficio de
una cuenta “Light”?



¿Quién me puede dar
soporte?



Preguntas frecuentes



Características de la Cuenta Light



Cuenta Light en Ariba Network



A Boehringer Ingelheim España les place comunicarles que este año comenzará a trabajar a través de la plataforma de Ariba Network, una plataforma de SAP®. Implementando Ariba Network comenzaremos a trabajar vía Mails interactivos que automatizarán aún más nuestras transacciones.

❖ ¿Qué es una Cuenta “Light”?

Una cuenta “Light” en Ariba Network le proporcionará una rápida y GRATUITA manera de seguir haciendo negocios con nosotros vía mails interactivos.

❖ ¿Qué significa para vosotros?

Gestionar las transacciones en Ariba Network gratuitamente a través de una cuenta “light” os permitirá conocer las necesidades de vuestro cliente.

❖ ¿Qué beneficios tiene?

La cuenta “light” os proporcionará acceso para hacer transacciones de una manera rápida de la mano de SAP Ariba gratuitamente.





Pasos a seguir

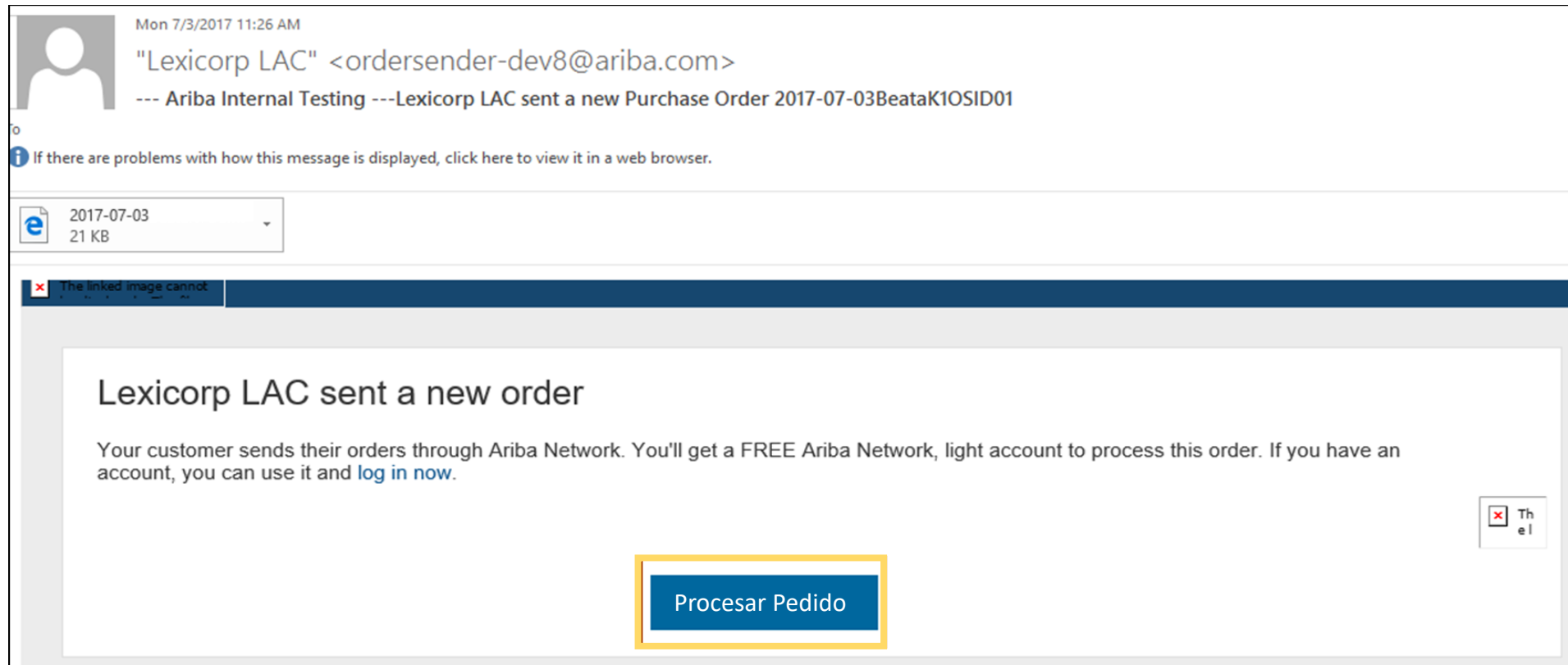


Pasos a seguir




Recibiréis un Email interactivo de Boehringer Ingelheim España


Hacer Click en el botón **Procesar Pedido** en la notificación de pedido (mail interactivo)



Mon 7/3/2017 11:26 AM


"Lexicorp LAC" <ordersender-dev8@ariba.com>
--- Ariba Internal Testing ---Lexicorp LAC sent a new Purchase Order 2017-07-03BeataK1OSID01

 2017-07-03
21 KB

 The linked image cannot

Lexicorp LAC sent a new order

Your customer sends their orders through Ariba Network. You'll get a FREE Ariba Network, light account to process this order. If you have an account, you can use it and [log in now](#).

 Th
e l

Procesar Pedido

Pasos a seguir



Seleccionar la opción **Suscríbese** para crear una nueva cuenta Light o acceda a su cuenta Light existente clicando en **Inicio de sesión**

Únase a su cliente en Ariba Network

Suscríbese

¿Tiene ya una cuenta? Inicio de sesión



Fortalezca las relaciones

Colabore con su cliente en la misma red segura.



Conéctese más rápidamente

Intercambie documentos de forma electrónica y simplifique las comunicaciones.



Llegue a más clientes en todo el mundo

Regístrese con Ariba Discovery y aumente su número de oportunidades de venta.

La cuenta ligera de Ariba Network es **gratuita**

[Más información](#)

Configurar la cuenta, Aceptar los Términos de uso y Registrarse

1 Revisar la información de la empresa

2 Introducir vuestra información de usuario

Registrarse

Información de la empresa

Nombre de la empresa: *

País *

Dirección *

Código postal *

Ciudad *

Estado/Provincia

Si su emp oficina, in la oficina puede int en el perf de factur

Información de cuenta del usuario

Nombre: *

Correo electrónico: *

Utilizar mi dirección de correo electrónico como nombre de

Información de cuenta del usuario

Nombre: *

Correo electrónico: *

Utilizar mi dirección de correo electrónico como nombre de usuario

Nombre de usuario: *


Contraseña: *


Idioma:

Pedidos de correo electrónico a: *

* Indica un campo obligatorio

Declaración de privacidad de Ariba

Tiene que tener un formato de correo electrónico (por ej. [juan@empresa.com](#)) 

Tiene que contener un mínimo de 8 caracteres incluyendo letras y números. 

El idioma utilizado cuando Ariba le envía notificaciones configurables. Este es diferente del valor ...

Los clientes pueden enviarle pedidos a través de Ariba Network. Para enviar pedidos a varios contactos en su organización, cree una lista de distribución y escriba aquí la

He leído y acepto las [Condiciones de uso](#) y la [Declaración de privacidad de Ariba](#)

3 Aceptar los [Términos de uso](#) y hacer Click en [Registrar](#)

Pasos a seguir



- 1 Clicar en Crear Pedido o Crear aviso de expedición para empezar
- 2 Si necesitáis soporte, podéis dirigiros a los links del Centro de Ayuda que encontraréis en la parte derecha de vuestra pantalla

Pedido de compra: PO8242 Completado

Crear confirmación de pedido | Crear aviso de expedición | Crear factura | Imprimir | Descargar PDF | Descargar CSV | Reenviar

Detalles del pedido | Histórico de pedidos

Desde: Cliente Seguros ACME Plaza del Comercio 35 30001 Murcia Murcia España Correo electrónico: Sara Miró Teléfono: +34 968481664	Para: Sillas Alondra Alameda de Arriba 32 34001 Palencia Valencia España Teléfono: Fax:	Pedido de compra (Nuevo) PO8242 Importe: 11.000,00 EUR
---------------------------------------------------------------------------------------------------------------------------------------------------------------------------------	----------------------------------------------------------------------------------------------------------------------------	-------------------------------------------------------------------------------

Estado del enrutamiento: Enviado

Expedir todos los artículos a Seguros ACME Plaza del Comercio 35 30001 Murcia Murcia España	Facturar a Seguros ACME Callejón del Agua 12 06001 Badajoz Extremadura España	Entregar a Roberto Jimeno
--------------------------------------------------------------------------------------------------------------------------	------------------------------------------------------------------------------------------------------------	-------------------------------------

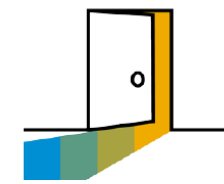


Video: Registrarse y responder al cliente



Video

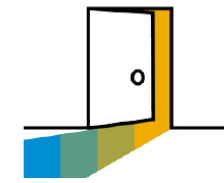




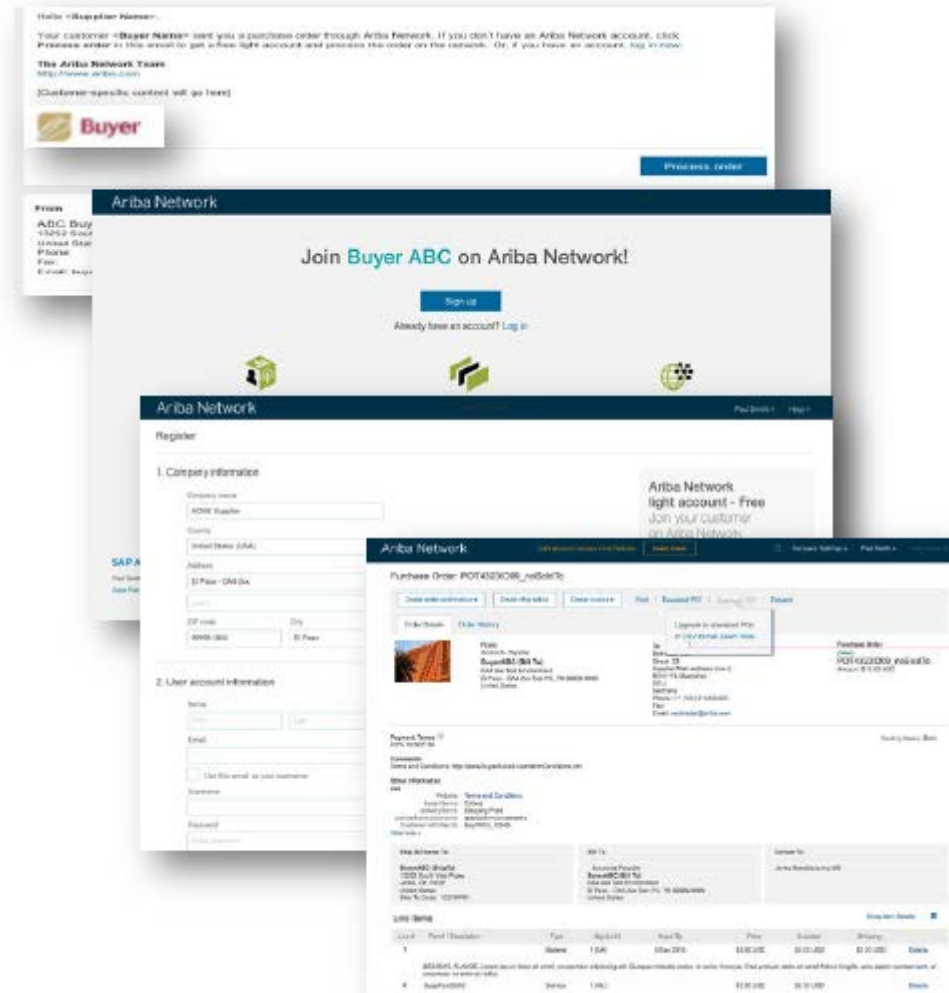
Beneficios de Usar Ariba



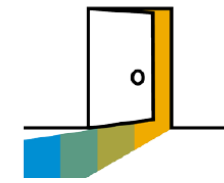
¿Cómo me beneficia una cuenta Light?



- Todas las transacciones básicas son GRATIS
- Crea documentación para el negocio en segundos (pedidos, confirmación de pedidos, comunicaciones formales con el cliente...)
- Incremento de negocios con clientes existentes o futuros usando Ariba Discovery
- Posibilidad de promover vuestra compañía a otros clientes que ya usan Ariba Network
- Ariba es una herramienta única en la que podréis disfrutar de toda una experiencia al usuario mediante una cuenta que unifica la preparación de pedidos, la venta y el acceso desde cualquier dispositivo móvil



Ariba Discovery



Encuentra nuevas oportunidades de negocio



Ahorrar Tiempo



Venta efectiva

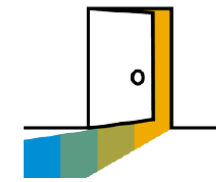


Incrementa tu visibilidad con clientes potenciales



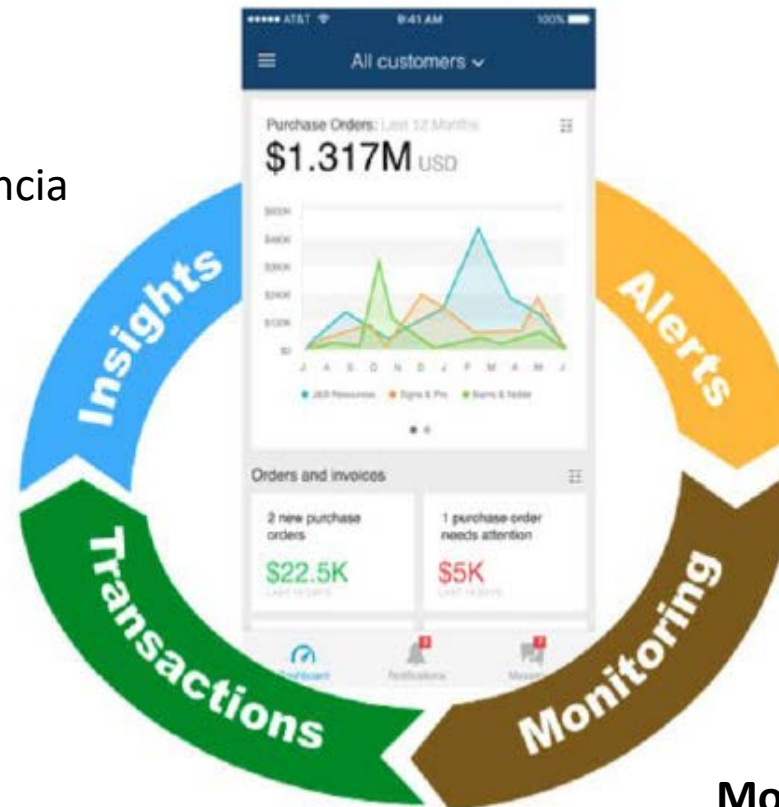
Incrementa la interactividad gracias a las comunicaciones en tiempo real

Aplicación móvil



Insights del negocio

- A partir de la tendencia de los pedidos



Alertas en tiempo real

- Recibe alertas de eventos comerciales críticos
- Revisa la actividad de Ariba

Trabaja sobre la marcha

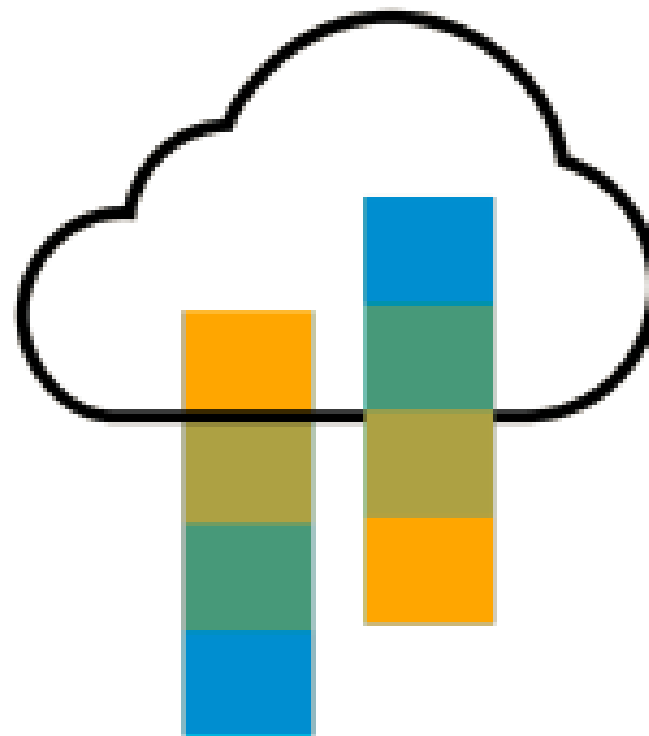
- Confirma Pedidos
- Archiva documentos importantes para más tarde

Monitorea la actividad clave para tu empresa

- Mira toda la información de los pedidos desde dónde estés
- Busca pedidos a través de Network



Soporte





El centro de ayuda te proporcionará asistencia sobre el uso de la cuenta Light

- Puedes acceder haciendo click sobre el link que encontrará en la parte inferior de su mail interactivo
- Si usted ya está registrado puede hacer click sobre el link del Centro de ayuda que encontrará en la parte superior derecha de la pantalla para expandir el panel y encontrar información relacionada con preguntas frecuentes



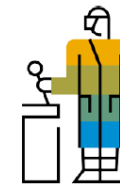
Podréis encontrar soporte en la [página de Ariba Network](#):

- Un resumen sobre las características de la cuenta Light
- Un tutorial resumen sobre como responder las solicitudes de vuestro cliente
- Un video demostración sobre la cuenta Light

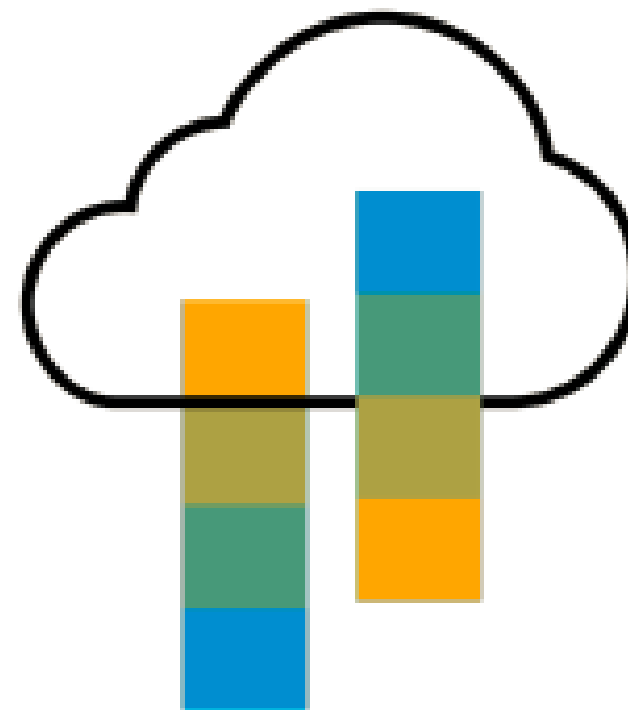


También atendemos vuestras inquietudes a través de:

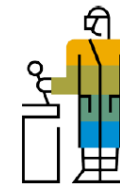
- weBuyES.ES@boehringer-ingelheim.com → preguntas relacionadas con la empresa
- webuy_supplierEnablement_EMEA@ariba.com → preguntas relacionadas con el uso de Ariba



Preguntas frecuentes



Preguntas frecuentes



P: ¿Qué es una cuenta Light en Ariba Network?

R: Es una nueva forma rápida y gratis de automatizar las transacciones comerciales con cualquier cliente que maximiza la eficiencia y os ayudará a conocer los nuevos requerimientos Compliance de vuestro cliente. No hay necesidad de pasar a una cuenta Full, a no ser que queráis proporcionar nuevas funcionalidades como podrían ser catálogos

P: ¿Cómo puedo acceder a esta cuenta?

R:Boehringer Ingelheim España o cualquier otro cliente os deberá invitar a usar esta metodología. También podéis registraros en Ariba pero no podréis tener relación comercial con Boehringer Ingelheim España si no os invitan

P: ¿Qué tipo de documentos soporta esta cuenta GRATIS?

R: Los proveedores pueden gestionar transacciones ilimitadas como pedidos, confirmación de pedido, notificaciones, o detalles referentes al pedido.

P: ¿Qué hago si ya tengo una cuenta Full con otro cliente? ¿Podría cambiar a una cuenta Light?

R: Le recomendamos que siga usando esta cuenta Full puesto que no existe ninguna manera directa de cambiar una cuenta Full a Light

Preguntas frecuentes



P: ¿Es necesario que me registre en Ariba Network para usar una cuenta Light?

R: Es indispensable.

P: ¿Puedo acceder a mi cuenta Light de Ariba y a la Full desde el mismo usuario?

R: Sí que puede; pero antes deberá enlazar sus dos usuarios

P: ¿Qué pasa si borro el mail de mi pedido accidentalmente?

R: No pasa nada, puede volvérselo a enviar iniciando sesión en su cuenta de Ariba Network. En su lista de pedidos podrá seleccionar el pedido que le interesa, y enviarse una copia a si mismo