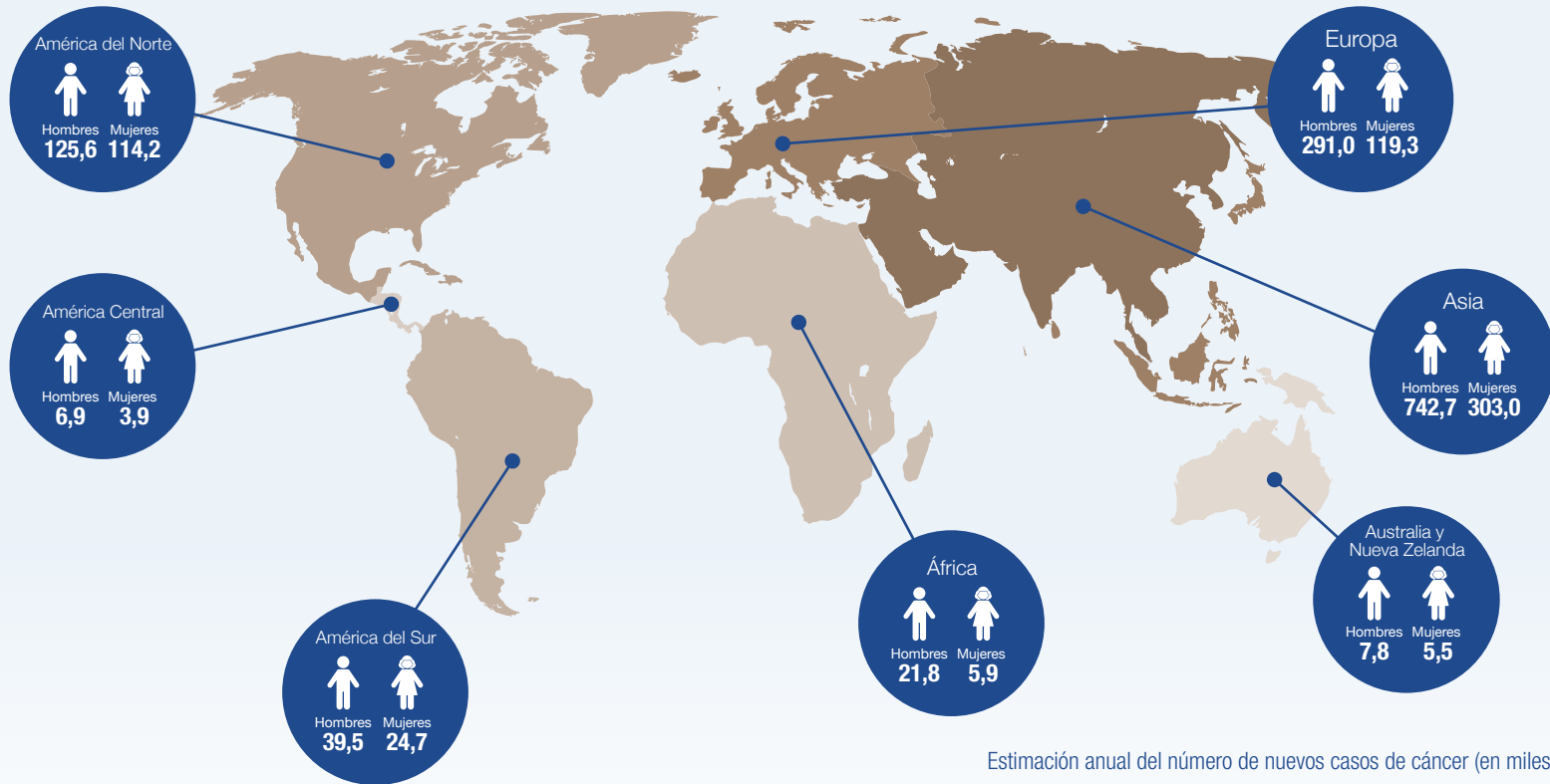
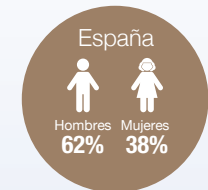


# CÁNCER DE PULMÓN: UNA DE LAS FORMAS MÁS COMUNES DE CÁNCER



Estimación anual del número de nuevos casos de cáncer (en miles)<sup>1</sup>

## ESTIMACIÓN INCIDENCIA CÁNCER EN ESPAÑA EN EL 2015\*

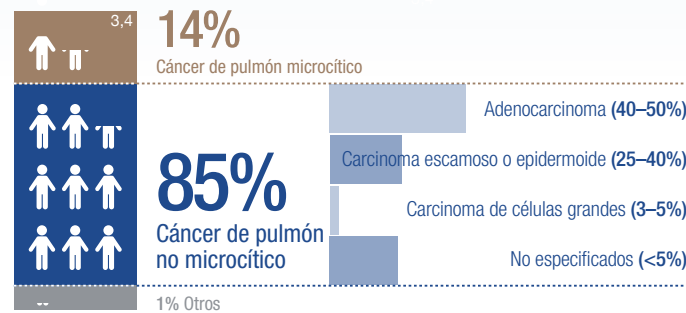
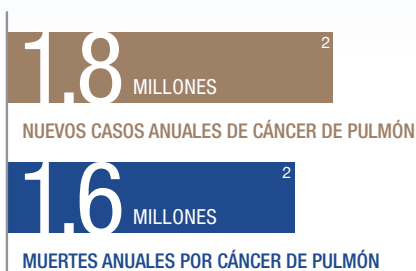
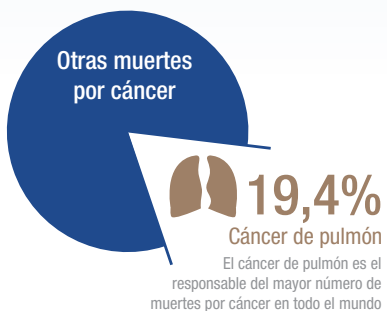


La incidencia global prevista de cáncer para la población española en el año 2015 es de **222,069 personas**, de los cuales **62% serán varones y 38% mujeres**. El tipo más frecuente en términos globales será el cáncer colorrectal, por delante del cáncer de pulmón y el cáncer de mama



En hombres, el **cáncer de pulmón** será el más diagnosticado en el año 2015 (**25,481 casos**), por delante de otros tumores frecuentes como el de próstata y el colorrectal.

\*Estimación realizada por SEOM



1. Ferlay J, Soerjomataram I, Ervik M, Dikshit R, Eser S, Mathers C, Rebelo M, Parkin DM, Forman D, Bray F. GLOBOCAN 2012 v1.0. Cancer Incidence and Mortality Worldwide: IARC CancerBase No. 11 [Internet]. Lyon, France: International Agency for Research on Cancer; 2013. Available from: <http://globocan.iarc.fr>, accessed on 31 March 2014. 2. Stewart W, Bernard, Wild P, Christopher. World Cancer Report 2014. Lyon, 2014; 19. 3. Tessen HW, Hutzschenreuter U, Steffens CC, Nusch A, Spirik J, Marschner N. The treatment of lung cancer in German outpatient centres. Data from a clinical registry – TLK Registry. Onkologie. 2011;34 (Suppl.6)(Poster P533):153. 4. Howlader, N. et al. SEER Cancer Statistics Review, 1975-2010. National Cancer Institute. Bethesda, MD, [http://seer.cancer.gov/csr/1975\\_2010/](http://seer.cancer.gov/csr/1975_2010/), based on November 2012 SEER data submission, posted to the SEER web site, 2013  
© 2014 Boehringer Ingelheim International GmbH. All rights reserved | Last updated: May 2014